

# Intervenção adequada e manejo de risco no TEA

- Rodrigo de Almeida Luz
- Médico Psiquiatra
- Especializando em Psiquiatria da Infância e Adolescência (UNIFESP)

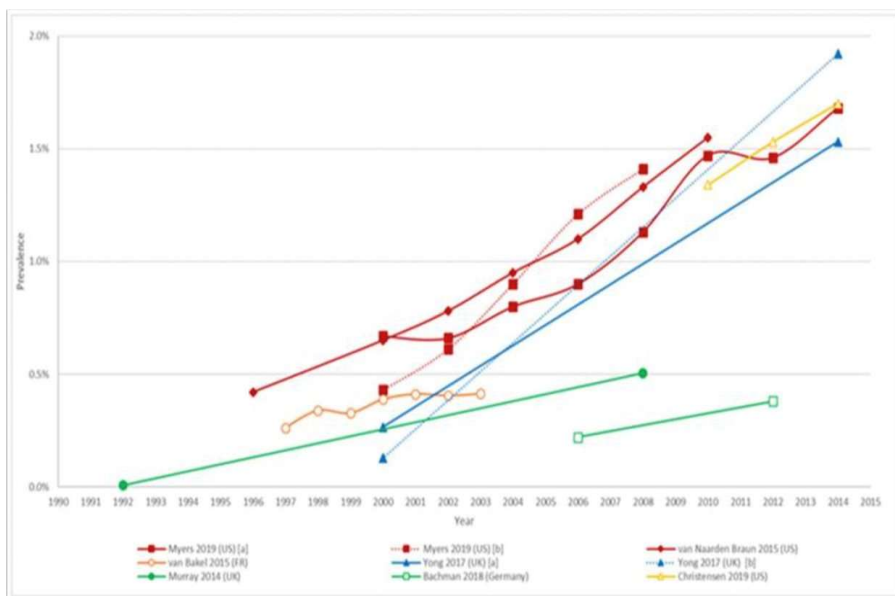


# Transtorno do Espectro Autista

Prevalência: A estatística de que 1 em 59 crianças (1,7%)

- Prevalência: A estatística de que 1 em 59 crianças (1,7%)<sup>1</sup>
- Razão de Gênero: 4 meninos para cada menina.<sup>1</sup>
- Herdabilidade de 64-91%<sup>3</sup>
- Herdabilidade mediana de 80,8% para o autismo<sup>4</sup>

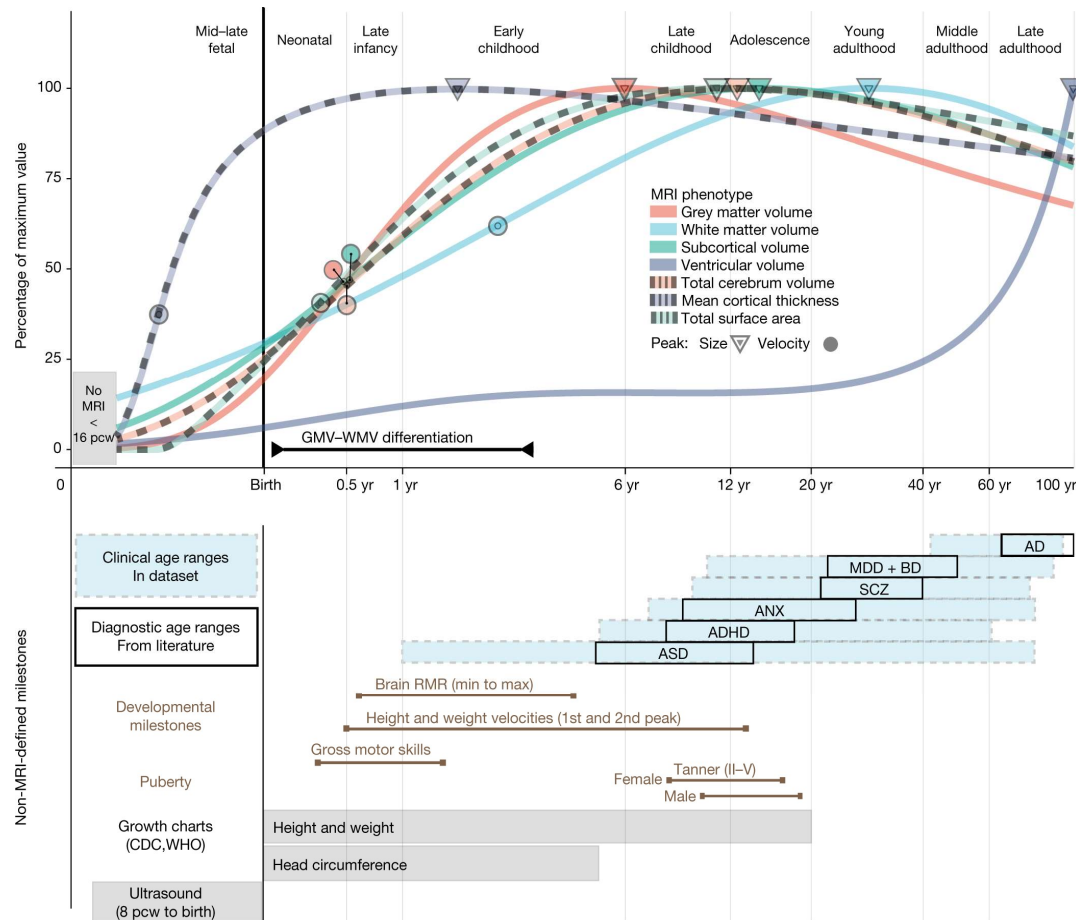
1. Messinger et al. 2013
2. Bougeard, Clémence et al. 2021
3. Bolton et al. 2016
4. Bai et al. 2019



Fonte: 2

# Maturação cerebral

# Intervindo na Epigênese



Bethlehem, R.A.I., Seidlitz, J., White, S.R. *et al.* Brain charts for the human lifespan. *Nature* **604**, 525–533 (2022). <https://doi.org/10.1038/s41586-022-04554-y>

# Genética do TEA

## Variabilidade Genética e Epigênese

Complexidade do Autismo: Distúrbio do neurodesenvolvimento com causas multifatoriais.

Genética do Autismo: Múltiplos genes envolvidos, mas a genética sozinha não explica todos os casos.

Papel Ambiental: Fatores como exposições pré-natais a certas substâncias ou infecções podem influenciar o risco de autismo.

Epigenética e complexidade das interações



Dall'Aglia, L., Muka, T., Cecil, C. A. M., Bramer, W. M., Verbiest, M. M. P. J., Nano, J., ... Tiemeier, H. (2018). *The Role of Epigenetic Modifications in Neurodevelopmental Disorders: A Systematic Review. Neuroscience & Biobehavioral Reviews.*

# TEA

## Regulação Epigenética



- 19,5% são reguladores epigenéticos.<sup>1</sup>
- Gêmeos monozigóticos discordantes para TEA demonstraram regiões diferencialmente metiladas associadas ao autismo, com padrões de metilação.<sup>1</sup>
- Risco aumentado de autismo em si, mas também apresentavam taxas elevadas de características semelhantes ao autismo mais leves.<sup>2</sup>



# TEA

# Intervenção Precoce

- Evidências Intervenção precoce melhora o comportamento adaptativo (MD 9,58 (avaliado usando Vineland Adaptive Behavior Scale (VABS)).<sup>1</sup>
- Crianças com TEA tiveram uma porcentagem maior de hospitalizações hospitalares (3% vs 1%) e ambulatoriais (5% vs 2%).<sup>2</sup>
- Crianças com TEA e deficiência intelectual incorreram em despesas 2,7 vezes maiores do que crianças com TEA e nenhuma condição concomitante.<sup>2</sup>

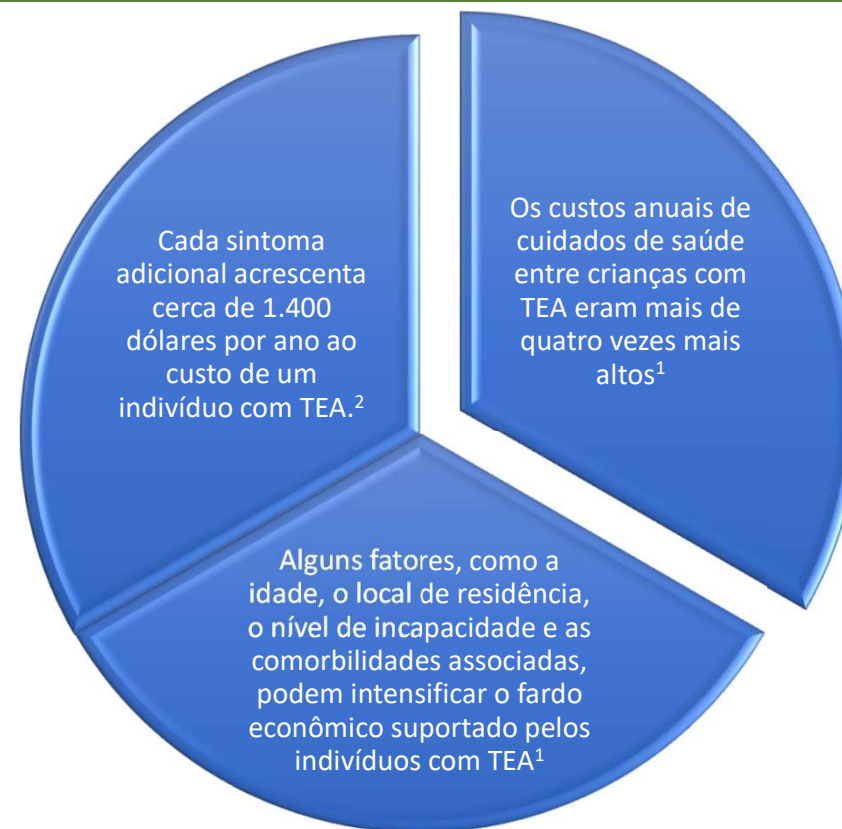
1- Reichow, B., Hume, K., Barton, E. E., & Boyd, B. A. (2018). Early intensive behavioral intervention (EIBI) for young children with autism spectrum disorders (ASD). *The Cochrane database of systematic reviews*, 5(5), CD009260.

2- Croen LA, Najjar DV, Ray GT, Lotspeich L, Bernal P. A comparison of health care utilization and costs of children with and without autism spectrum disorders in a large group-model health plan. *Pediatrics*. 2006;**118**(4):e1203–e1211.



# TEA

## Impacto nos custos

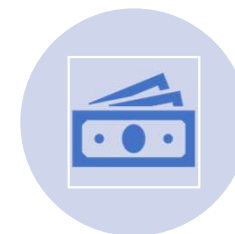


# TEA

## Divisão dos custos



SERVIÇOS DE REABILITAÇÃO REPRESENTAVAM O MAIOR COMPONENTE (70%) DOS CUSTOS MÉDICOS DIRETOS ANUAIS DO TEA<sup>1</sup>



O MAIOR PERCENTUAL DOS GASTOS COM SAÚDE FOI DESTINADO A TERAPIAS COMPORTAMENTAIS (54,3%), SEGUIDAS DE TRANSPORTE E HOSPEDAGEM (18,4%), ATENDIMENTO AMBULATORIAL (15,9%) E MEDICAMENTOS (8,2%)<sup>2</sup>



INTERNAÇÕES 0,5% DAS DESPESAS EM COMPARAÇÃO COM OS SERVIÇOS AMBULATORIAIS (27,7%)<sup>2</sup>



# TEA

## Custos e Comorbidades

- O custo de crianças com TEA e transtorno de ansiedade comórbido era quatro vezes maior do que apenas o transtorno de ansiedade e 27 vezes maior do que crianças com desenvolvimento típico<sup>1</sup>

### Marcadores de melhor prognóstico

QI > 70

Linguagem comunicativa 5 -7 anos

Habilidades adaptativas moderadas

Suporte familiar



1- Van Steensel FJA, Dirksen CD, Bögels SM. A cost of illness study of children with high-functioning autism spectrum disorders and comorbid anxiety disorders as compared to clinically anxious and typically developing children. *J Autism Dev Disord.* 2013;43(12):2878–2890.

2- Tratado de Psiquiatria da Infância e Adolescência, F. Assumpção, 3ª Ed; Rutter's Child and Adolescent Psychiatry, 3ª edição; Kaplan & Sadock, Compêndio de Psiquiatria, 11ª edição

# TEA

## Dificuldade de Acesso



- Comportamento, a comunicação insuficiente e os déficits cognitivos são os sintomas mais frequentemente relacionados ao estresse parental
- O mau acesso aos serviços de saúde e ao apoio social são como contribuintes para o aumento do estresse e diminuição da qualidade de vida de cuidadores de crianças com TEA
- Mães abrimos mão da carreira profissional para cuidar do filho, resultando na redução de sua contribuição financeira para o lar

# TEA

## Conclusão



designed by freepik

- O tratamento precoce pode reduzir os custos diretos e indiretos
- Famílias passam uma quantidade considerável de tempo procurando tratamento e prestando cuidados informais aos seus familiares com TEA
- Impacto negativo nas finanças familiares, gerando maiores desigualdades e perpetuação do problema

# Obrigado!!!

